

Электромагнитные запорные клапаны

Номера по каталогу см. таблицу

Тип EzM1-W4, EzM2-W, EzM3-WR



ПРИМЕНЕНИЕ

Электромагнитные запорные клапаны типа EzM1-W4, EzM2-W и EzM3-WR предназначены для открывания и закрывания течения воды в таких устройствах как: автоматические стиральные машины, посудомойки и т.п. Для управления работой клапанов могут применяться регуляторы температуры, программаторы, а также другие электроустройства, применяемые в автоматических системах управления.

КОНСТРУКЦИЯ

Клапаны изготавливаются в виде двухпозиционных, закрытых в нормальном состоянии, т.е. в обесточенном состоянии катушки электромагнита проход клапана закрыт. Работают в системе с усилением. Якорь электромагнита открывает или закрывает вспомогательное сопло мембраны. В результате возникшей разности давлений происходит напор агента на верхнюю или нижнюю поверхность мембраны, которая закрывает или открывает полный проход клапана. Такая система позволяет значительно увеличить количество протекаемого агента по сравнению с системами непосредственного действия, при небольшом потреблении мощности катушкой, но требует удерживания минимальной разности давлений приведенной в таблице (в случае меньшей разности давлений клапан не работает). Клапаны типа EzM2-W содержат один вход и два выхода управляемые отдельными катушками, клапаны EzM3-WR содержат три выхода. Корпусы клапанов изготовлены из термопласта, остальные элементы из коррозионноустойчивых, металлических сплавов или из пластмасс. Катушки клапанов герметизированы пластмассой. Учитывая, что засоренность воды может помешать правильной работе клапанов, они со стороны входного патрубка снабжены фильтром.

МОНТАЖ

Клапаны можно устанавливать так, что оси катушек могут находиться от вертикального (катушки выше корпуса клапана) до горизонтального положения. Течение агента должно проходить согласно стрелке указанной на корпусе клапана.

Клапан следует подключить к защитному контуру при помощи шлевки 6,3. Защиту от прикосновения к присоединению (шлевке 6,3) должно обеспечить устройство, на которое устанавливается клапан.

Fabryka Automatyki „FACH” Spółka Akcyjna ul. Stawowa 50, 43-400 Cieszyn, Польша
тел. +(48 33) 852 25 80 ÷ 84, факс: +(48 33) 852 10 85, e-mail: fach@fach.pl

Отдел продаж и маркетинга
тел. +(48 33) 851 67 77 ÷ 79, факс: +(48 33) 851 67 88, e-mail: marketing@fach.pl

Отдел снабжения
тел. +(48 33) 851 67 80, факс: +(48 33) 852 10 85, e-mail: zaopatrzenie@fach.pl



Электромагнитные запорные клапаны

Тип EZM1-W4, EZM2-W, EZM3-WR

Номера по каталогу см. таблицу

ТЕХНИЧЕСКИЕ ДАННЫЕ

Номинальное давление 1 МПа
Агент вода

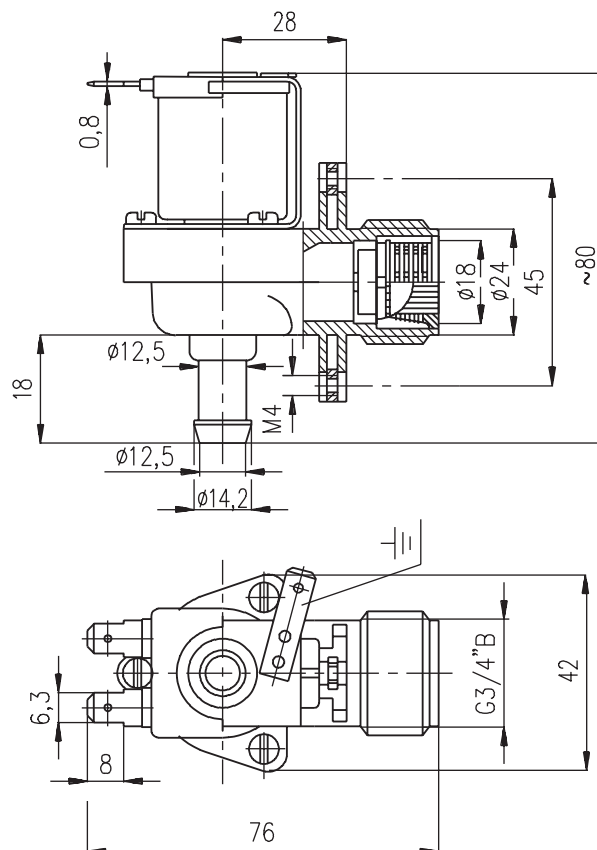
Тип клапана	Номер по каталогу	Разность давл. открытия		Допускаемая температура	Режим работы	Мощность	Напряжение В		Масса
		Δр мин.	Δр макс.	агента			AC	DC	
		МПа	МПа	°C					
EZM1-W4	0230-2008	0,05	1,0	90	прерывистая темп. агента 90°C-S3-3/5 темп. агента 30°C-S3-12/4	9	230	-	0,15
EZM2-W	0230-2111	0,05	1,0	35	S3-12/4	6	230	-	0,22
EZM3-WR	0231-2020	0,05	1,0	35	S3-12/4	6	230	-	0,37
EZM3-WR	0231-2021	0,05	1,0	35	S3-12/4	6	230	-	0,37

Клапан по кат. 0231-2021 снабжен регулятором расхода:
производит. для Δр в диапа. 0,1 до 1 МПа составляет 10⁻²/3 дм³/мин.
Клапан по кат. 0231-2020 снабжен 2 регуляторами расхода:
производит. для Δр в диапа. 0,1 до 1 МПа составляет:
- для выхода 1 3 до 5 дм³/мин.
- для выхода 2 i 3 10 ± 2 дм³/мин.

ЭЛЕКТРИЧЕСКИЕ ДАННЫЕ:

Напряжение AC 230 ± 10% V
Частота 50 Гц

EZM1-W4

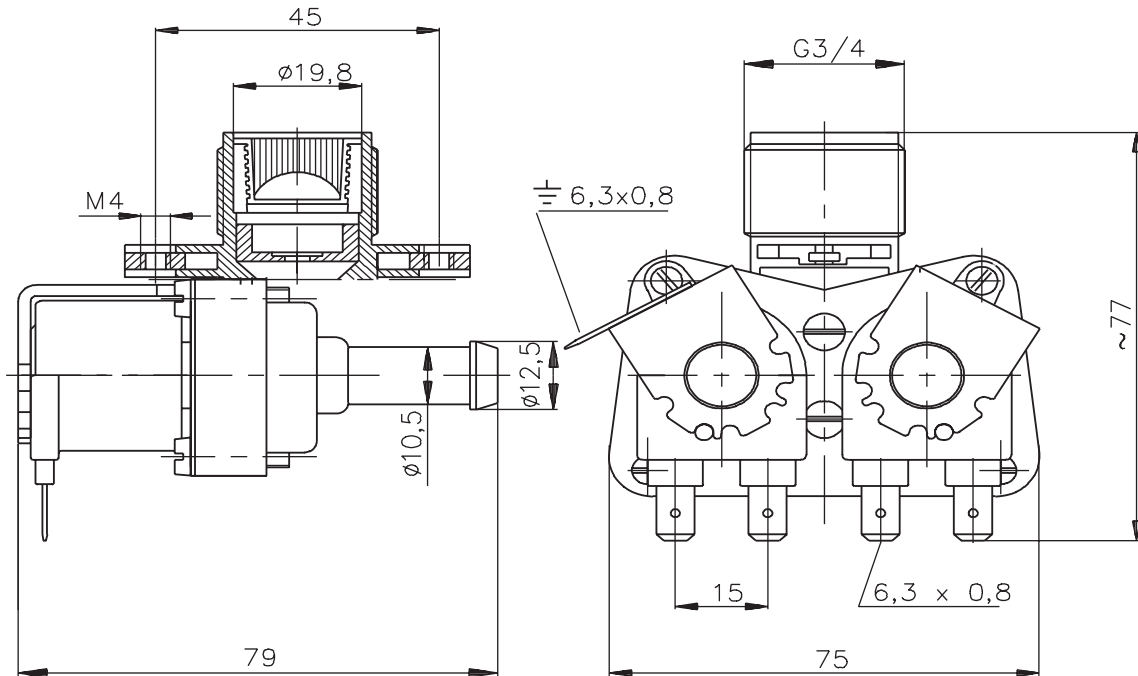


Электромагнитные запорные клапаны

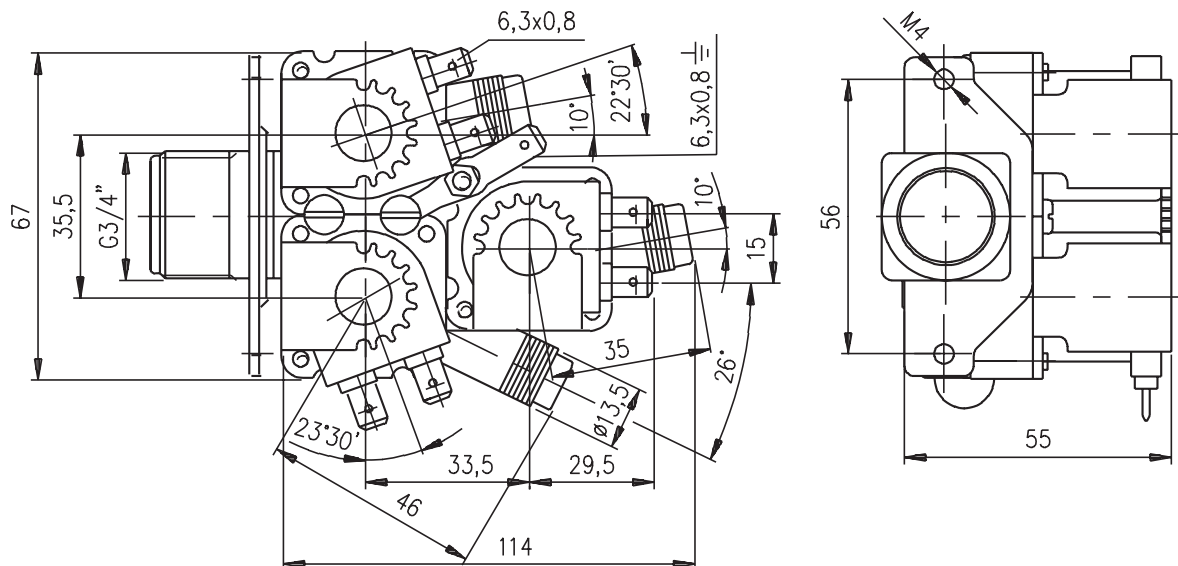
Номера по каталогу см. таблицу

Тип EZM1-W4, EZM2-W, EZM3-WR

EZM2-W 0230-2111



EZM3-WR
0231-2021



Фабрика Автоматыки „FACH” Spółka Akcyjna ul. Stawowa 50, 43-400 Cieszyn, Польша
тел. +(48 33) 852 25 80 = 84, факс: +(48 33) 852 10 85, e-mail: fach@fach.pl

Отдел продаж и маркетинга
тел. +(48 33) 851 67 77 = 79, факс: +(48 33) 851 67 88, e-mail: marketing@fach.pl

Отдел снабжения
тел. +(48 33) 851 67 80, факс: +(48 33) 852 10 85, e-mail: zaopatrzenie@fach.pl

